

Fliesen für keramische Industrieböden Lieferprogramm



belastbar. hygienisch. nachhaltig



**ARGELITH.
KERAMIK-
HERSTELLER AUS
TRADITION.
QUALITÄT
SEIT 1870**

Keramische Industrieböden für alle Anforderungen

Feinsteinzeug-Fliesen made in Germany. Das Lieferprogramm von Argelith gibt einen strukturierten Überblick über unser vielfältiges Sortiment an Feinsteinzeug-Fliesen – von unterschiedlichen Formaten, Farben und Oberflächen bis hin zu Spezialfliesen, Zubehör und technischen Informationen wie Verlegung, Trittsicherheit und Einsatzbereiche. Dabei spiegelt es wider, wofür Argelith seit über 150 Jahren steht: hochbelastbare Bodenkeramik „made in Germany“, die durch Qualität, Langlebigkeit und Hygienesicherheit überzeugt. Mit modernen Produktionsanlagen, kontinuierlichen Qualitätsprüfungen, einer effizienten Logistik und persönlicher Beratung bieten wir maßgeschneiderte Lösungen für höchste Ansprüche.

Seite 4	Argelith Feinsteinzeug-Fliesen
Seite 6	Oberflächen
Seite 7	Standardfarben
Seite 8	Sonderfarben
Seite 7	Digitaldruck
Seite 10	Sechseckfliesen Hexalith®
Seite 14	Rechteckige Fliesen
Seite 16	Quadratische Fliesen
Seite 18	Wandfliesen
Seite 20	Sicherheitsmarkierung Kerasig®
Seite 22	Marsrot
Seite 24	Zubehör und Formteile
Seite 26	Einsatzbereiche
Seite 28	Verlegung
Seite 30	Bodenaufbauten
Seite 32	Trittsicherheiten
Seite 34	Oberflächenvergütung mv-tec®
Seite 35	Reinigung

Argelith Feinsteinzeug-Fliesen. Robuste Alleskönner

Unsere Feinsteinzeug-Fliesen zeichnen sich durch ihre hohe Sicherheit aus. Sie minimieren die Rutschgefahr – vor allem bei entsprechender Oberflächenstruktur – und sind resistent gegen mechanischen Abrieb, Schmutz und Chemikalien. Dank systematischer Güteprüfungen setzen Argelith-Fliesen Maßstäbe weit über die Vorgaben der DIN EN 14411, Anhang G, hinaus. So entstehen Industriefliesen, die attraktiv, belastbar und in allen Bereichen perfekt einsetzbar sind.

Technische Daten

Beispiel Hexalith® – Seckseck, 18 mm	
Länge und Breite (Abweichung in % der durchschnittlichen Seitenlänge vom Werkmaß)	± 0,2 mm / ± 0,2 mm
Dicke	-0,4 mm / -0,3 mm
Oberflächenbeschaffenheit	annähernd 100% frei von sichtbaren Fehlern
Wasseraufnahme in Massen-%	0,01
Biegefestigkeit in N/mm ²	65,0
Bruchlast bei Dicken ≥ 7,5 mm in N	12.897
Widerstand gegen Verschleiß (Tiefenverschleiß) in mm ³	133
Temperaturwechselbeständigkeit	erfüllt
Frostbeständigkeit	erfüllt
Beständigkeit gegen Haushaltschemikalien und Schwimmbadsalze	erfüllt Klasse A
Beständigkeit gegen Säuren und Laugen geringer / hoher Konzentration	erfüllt Klasse LA / erfüllt Klasse HA
Fleckenbeständigkeit (Chromgrün, Jod, Olivenöl)	erfüllt Klasse 5

Alle Prüfungen wurden nach DIN EN 144 11 – Anhang G durchgeführt. Die neuesten Prüfberichte sind auf Anfrage erhältlich.



Zertifiziert nach:
ISO 9001:2015
ISO 50001:2018





Keramische Fliesen haben viele Vorteile:

- robust und belastbar
- langlebig und nachhaltig
- säure- und laugenbeständig
- hygienisch, HACCP & EHEDG Mitgliedschaft
- Wasseraufnahme < 0,1 %
- bruchfest und abriebfest
- temperaturwechselbeständig und feuerfest
- frostsicher
- unempfindlich im Gebrauch
- hohe Beständigkeit gegenüber Fleckbildern
- pflegeleicht und rutschfest
- beständig gegen Öle, Flüssigkeiten und Chemikalien
- hohe Maßgenauigkeit $\pm 0,5$ mm
- Ausbildung von Gefällesituationen möglich
- investitionssicher durch geringe Folgekosten
- wirtschaftlicher als alternative Bodenbeläge über die Nutzungsdauer
- schadstofffrei, frei von chemischen Ausdünstungen
- 100% recyclebar, natürliche Rohstoffe
- geruchsneutral

Qualität, die man sehen und spüren kann

Ihre Wahl:

6 Standard- und zahlreiche Sonderfarben

Glatte Oberfläche oder Noppenprofil



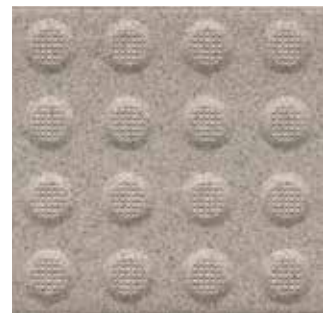
R10 Glatt



R11/R12



R13



R12 V06 / R13 V10



Standardfarben

200 Hellgrau



220 Titangrau



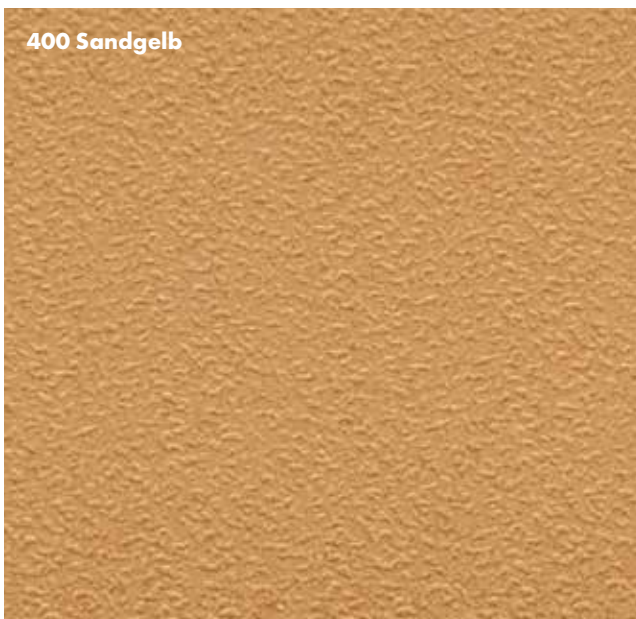
230 Anthrazit



300 Beige



400 Sandgelb



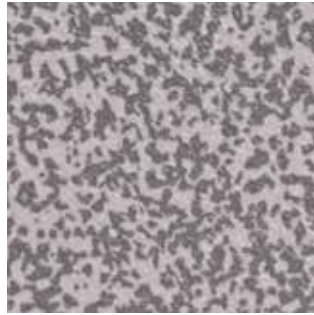
510 Marsrot



Sonderfarben



250 Atlanta



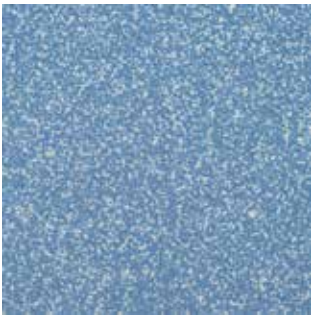
251 Grau Porphyr



310 Arkona



410 Cremegelb



800 Blau



Kerasig Gelb



Kerasig Schwarz

Ihr Logo. Ihr Boden. Ihre Individualität



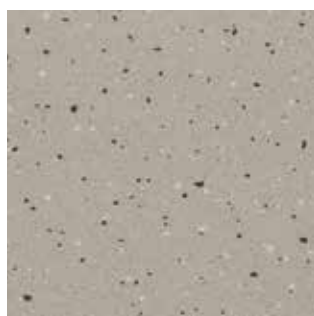
**Feinsteinzeug vereint
das Beste aus der Welt
keramischer Bodenbeläge
mit den nahezu unbegrenzten
Möglichkeiten individueller
Gestaltung. Ihren Ideen sind
keine Grenzen gesetzt!**

Ein Auszug Ihrer Möglichkeiten im Digitaldruck

Ab einer bestimmten Abnahmemenge ist fast alles möglich. Unsere hauseigene Rohstoffaufbereitung und modernste Digitaldrucktechnik machen fast jede erdenkliche Farbe und individuelle Gestaltung möglich. Mit über 150 Jahren Erfahrung und dem Gütesiegel „Made in Germany“ setzen wir Maßstäbe in Qualität und Langlebigkeit. Wir fertigen nach Ihren individuellen Vorgaben einen nahezu unverwüstlichen Bodenbelag, der höchsten ästhetischen Ansprüchen gerecht wird. Dabei sind Produktionsmengen von bis zu 10.000 qm aus einer Charge möglich.



600 Cora



610 Gitta



614 Miha



630 Skara



746 Concrete



739 Kempten



616 Perth



738 Greige



755 Vanessa



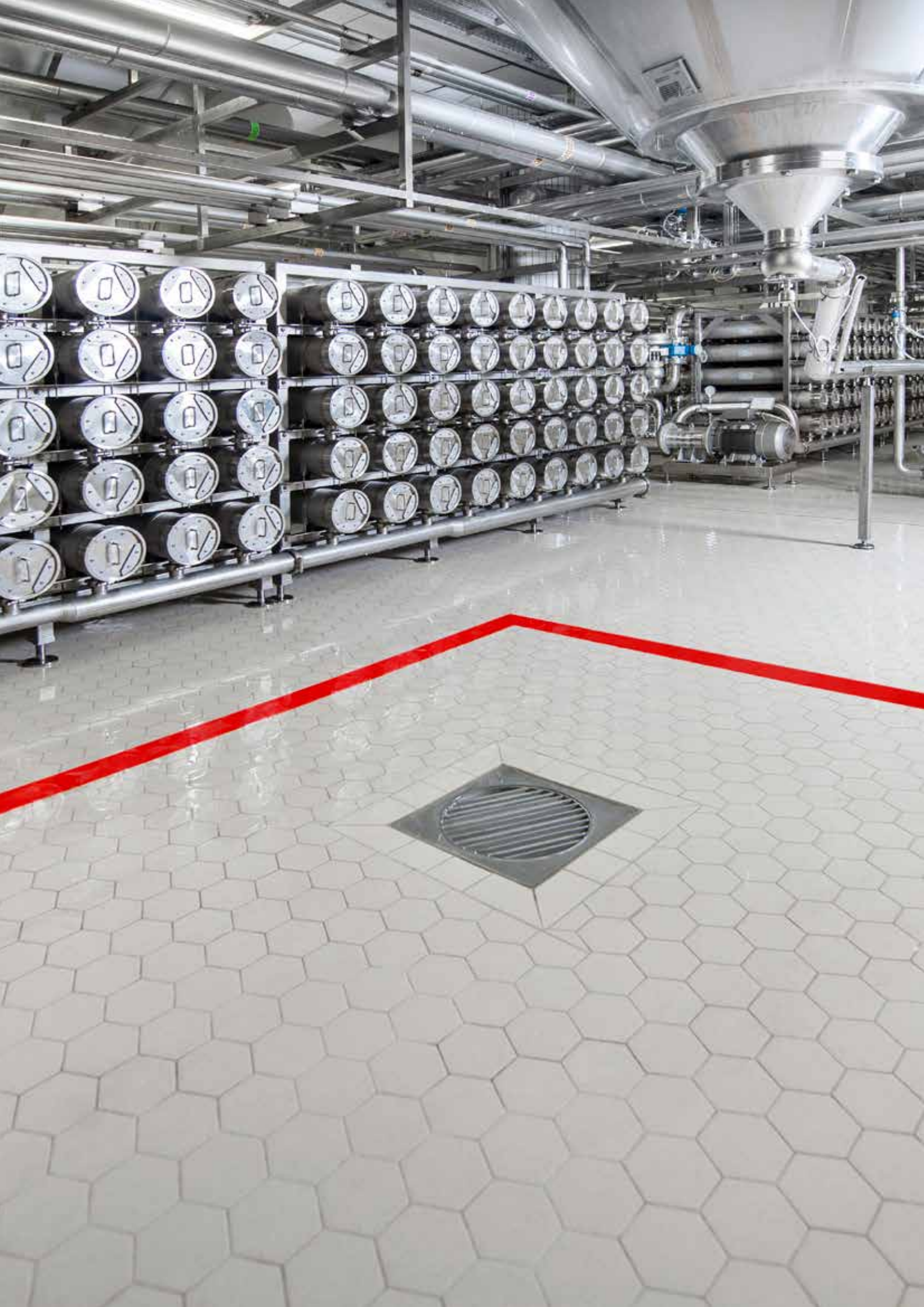
609 Cream Blend



753 Zugspitze



747 Marmor



Sechseckfliesen Hexalith®



Sechseck 108 x 125 mm

Farbe	Stärke	Oberfläche (Trittsicherheit)					Bedarf inkl. Fuge Stück/m ²	Inhalt Stück/Paket	Inhalt m ² /Palette	Gewicht kg/m ²	Gewicht kg/Palette
200 Hellgrau	15 mm	–	R11	–	–	–	97,5	48	31,01	35,20	1.092
	18 mm	R10	R11	R12	R12/VO6	R13/R13 V10 auf Anfrage	96,5	40	26,11	41,30	1.079
220 Titangrau	15 mm	–	R11	–	–	–	97,5	48	31,01	35,20	1.092
	18 mm	–	R11	–	–	–	96,5	40	26,11	41,30	1.079
230 Anthrazit	15 mm	–	R11	–	–	–	97,5	48	31,01	35,20	1.092
	18 mm	–	R11	–	–	–	96,5	40	26,11	41,30	1.079
300 Beige	15 mm	–	R11	–	–	–	97,5	48	31,01	35,20	1.092
	18 mm	R10	R11	R12	R12/VO6	R13/R13 V10 auf Anfrage	96,5	40	26,11	41,30	1.079
400 Sandgelb	18 mm	–	R11	–	–	–	96,5	40	26,11	41,30	1.079
510 Marsrot	18 mm	–	R11	–	–	–	96,5	40	26,11	41,30	1.079

Weitere Farben und Oberflächen auf Anfrage.
Eventuelle Farbabweichungen sind drucktechnisch bedingt.

Besonders geeignet für Systemböden in Lebensmittelproduktionen: Unsere Sechseckfliese Hexalith® aus Feinsteinzeug ist ideal für stark beanspruchte Nass- und Trockenbereiche in Industrie und Gewerbe. Ihre Form erleichtert die Verlegung, speziell bei Gefälleausbildungen und Entwässerungssystemen. Die scharfkantige Ausführung ermöglicht eine ebenflächige Fugenausbildung und sorgt für ein geschlossenes, leicht zu reinigendes Oberflächensystem. In Kombination mit einem leitfähigen Unterbau erfüllt sie zudem Anforderungen an elektrisch ableitfähige Böden – ein Muss in sensiblen Produktionsbereichen. Gleichzeitig reduziert die spezielle Oberflächenstruktur Maschinen- und Trittschall, was die Arbeitsumgebung deutlich entlastet.

Einleger



spitzer Einleger



stumpfer Einleger

Einleger	Bedarf inkl. Fuge Stück/lfm
spitz	9,5
stumpf	4,5

Weiteres Zubehör, s. Seite 24/25

Wo Spannung entsteht, sorgen wir für Ableitung

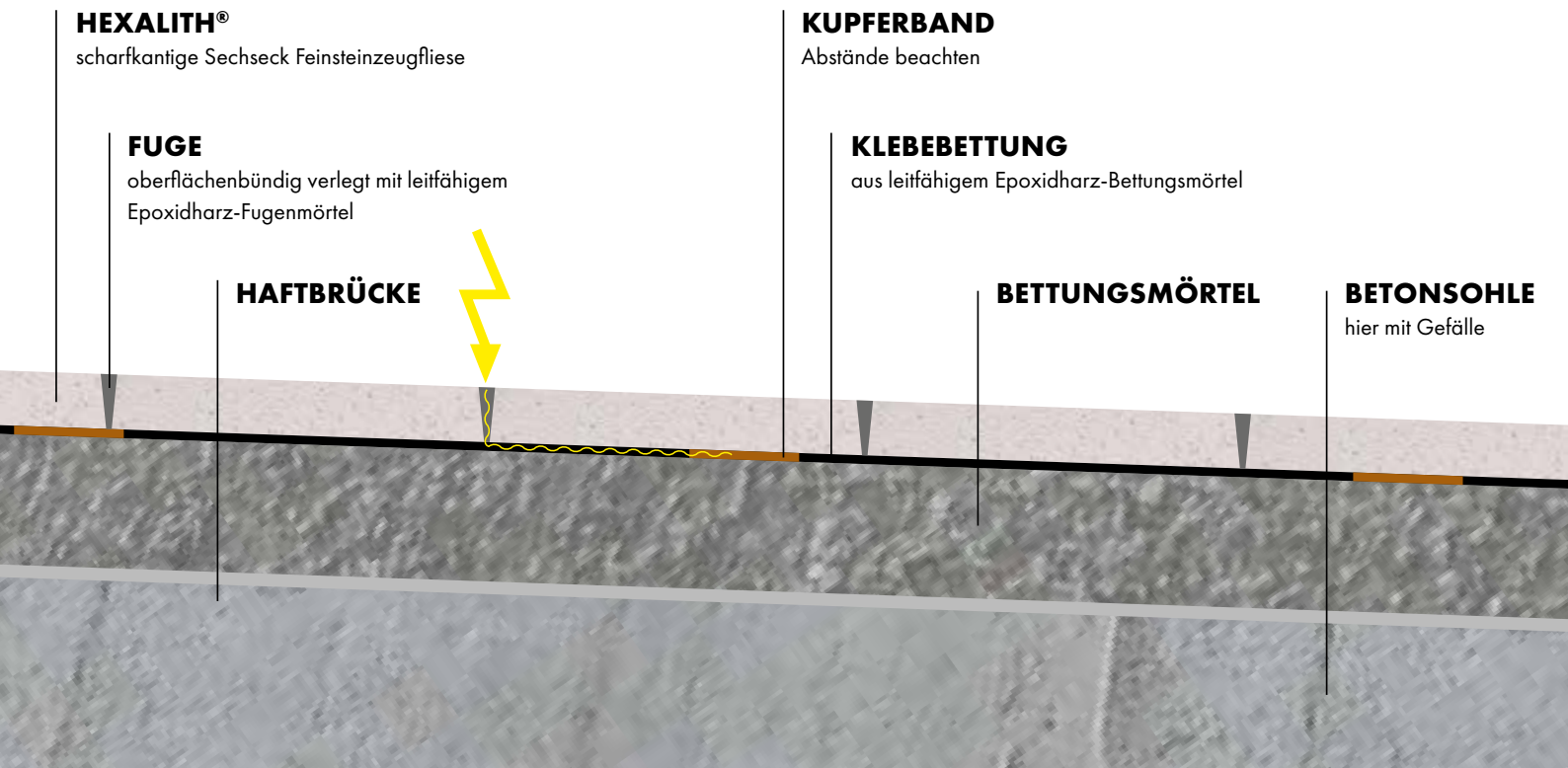
Elektrisch leitfähige Bodensysteme für sensible Arbeitsbereiche – mit unserer Sechseckfliese Hexalith®

Der optimale Sicherheitsbestandteil zum Schutz Ihrer Mitarbeitenden sowie verarbeiteten oder gelagerten Werkstoffen. Elektrisch leitfähige Bodenbeläge gewinnen zunehmend an Bedeutung. Überall dort, wo statische Aufladungen zu einer Gefährdung führen können, ist es zwingend erforderlich, einen elektrisch leitfähigen Bodenaufbau zu verlegen. Die scharfkantige Sechseckfliese Hexalith® lässt sich ebenflächig verfugen, was zu einem komplett geschlossenen Oberflächensystem führt. Ablagerungen oder Verunreinigungen können sich so nicht auf dem Belag festsetzen. Mit scharfkantigen Argelith Feinsteinzeugfliesen lassen sich in Kombination mit einem entsprechenden Unterbau sowie einer leitfähigen Fuge die hohen Anforderungen durch Berufsgenossenschaften, Gesetze und Normen erfüllen. Im Bodensystem finden sich Systemkomponenten aus dem keramischen Säurebau wieder. Zusammen mit qualifizierten Verlegepartnern unterstützen wir Sie bei den individuellen Ausführungsdetails.



Lärm gezielt mindern – spezielle Oberflächenausbildung und Verlegung minimieren Maschinen- und Trittschall

In Produktionsumgebungen der Lebensmittelindustrie treffen harte Rollen, Maschinenvibrationen und strukturierte Bewegungsabläufe auf den Boden – oft mit hoher Lärmbelastung. Die scharfkantige Hexalith®-Fliese ermöglicht eine besonders ebene, fugenbündige Verlegung. Dadurch werden Vibrationen und Rollgeräusche spürbar gedämpft. Die glatte, geschlossene Fläche wirkt schallmindernd und sorgt für ein ruhigeres Arbeitsumfeld – ein Plus für Konzentration, Gesundheit und Sicherheit Ihrer Mitarbeitenden. So trägt die Scharfkantigkeit nicht nur zur Hygiene bei, sondern auch zur effektiven Lärmreduktion.



Spezielle Vorteile der scharfkantigen Hexalith®-Fliese:

- leitfähige Bodensysteme bis $10^6 \Omega$ Oberflächen
- bündige Verfugung durch scharfkantige Hexalith®-Fliesen
- spürbare Geräuschreduzierung durch ebene, schwingungsdämpfende Oberfläche
- geringe Wasseraufnahmefähigkeit $< 0,1 \%$
- einfache Reinigung
- einfache Erstellung von Gefällesituationen zur Entwässerung
- antistatisch
- trittsicher nach ASR

Anwendungsbereiche

Anwendungsbereiche	Anforderung RE (Erdableitwiderstand)
Räume mit elektronischen Geräten, z.B. Rechenzentren, Computerbetriebsräume, Büroräume mit spezieller Ausstattung	$RE < 1 \times 10^9 \Omega$
Ungeschützte elektronische Baugruppen o. Komponenten mit Personenschutzanforderungen, z. B. Prüffelder im Elektronikfertigungsbereich	$RE < 1 \times 10^8 \Omega$
Ungeschützte elektronische Baugruppen o. Komponenten, Anforderung RE (Erdableitwiderstand), z. B. Laborräume zur Herstellung und Reparatur von elektronischen Geräten	$RE < 1 \times 10^8 \Omega$
Explosionsfähige Atmosphäre, z. B. in Laboratorien, Gas-Druckregelanlagen	$RE < 1 \times 10^8 \Omega$
In medizinisch genutzten Räumen – frisch verlegt	$RE < 1 \times 10^7 \Omega$
In medizinisch genutzten Räumen – nach 4 Jahren	$RE < 1 \times 10^8 \Omega$
HF-Chirurgie	$RE < 1 \times 10^4 \Omega$
Explosionsgefährliche Stoffe, Sprengstoff- und Munitionsproduktion und Lagerstätten	$RE < 1 \times 10^6 \Omega$



Rechteckige Fliesen



200 Hellgrau



220 Titangrau



230 Anthrazit



300 Beige



400 Sandgelb



510 Marsrot

Rechteck 198 x 98 mm

Farbe	Stärke	Oberfläche (Trittsicherheit)					Bedarf inkl. Fuge Stück/m ²	Inhalt Stück/Paket	Inhalt m ² /Palette	Gewicht kg/m ²	Gewicht kg/Palette
		R10	R11	R12	R12/V06	–					
200 Hellgrau	15 mm	R10	R11	R12	R12/V06	–	50	26	31,20	32,5	1.014
	18 mm	R10	R11	R12	R12/V06	R13/R13 V10 auf Anfrage	50	22	26,40	40	1.056
220 Titangrau	15 mm	R10	R11	R12	R12/V06	–	50	26	31,20	32,5	1.014
	18 mm	R10	R11	R12	R12/V06	–	50	22	26,40	40	1.056
230 Anthrazit	15 mm	R10	R11	R12	R12/V06	–	50	26	31,20	32,5	1.014
	18 mm	–	R11	R12	R12/V06	–	50	22	26,40	40	1.056
300 Beige	15 mm	–	R11	–	–	–	50	26	31,20	32,5	1.014
	18 mm	R10	R11	R12	R12/V06	R13/R13 V10 auf Anfrage	50	22	26,40	40	1.056
400 Sandgelb	15 mm	–	R11	–	–	–	50	26	31,20	32,5	1.014
	18 mm	–	R11	–	–	–	50	22	26,40	40	1.056
510 Marsrot	15 mm	R10	R11	R12	R12/V06	–	50	26	31,20	32,5	1.014
	18 mm	R10	R11	R12	R12/V06	–	50	22	26,40	40	1.056

Rechteck 240 x 115 mm

300 Beige	15 mm	–	R11	–	–	–	33	26	35,45	31	1.099
	18 mm	–	R11	–	–	–	33	22	30,00	37	1.110
400 Sandgelb	15 mm	–	R11	–	–	–	33	26	35,45	31	1.099
	18 mm	–	R11	–	–	–	33	22	30,00	37	1.110
510 Marsrot	15 mm	R10	R11	R12	–	–	33	26	35,45	31	1.099
	18 mm	R10	R11	R12	–	–	33	22	30,00	37	1.110

Weitere Farben und Oberflächen auf Anfrage.
Eventuelle Farbabweichungen sind drucktechnisch bedingt.



Produit de Meunier
Mélange de 11
Céréales Approuvées

Quadratische Fliesen



200 Hellgrau

220 Titangrau

230 Anthrazit

300 Beige

Sprechen Sie uns auf die Digitaldruckmöglichkeiten für unsere Großformate 298 x 298 mm und 398 x 398 mm an.

Quadrat 198 x 198 mm

Farbe	Stärke	Oberfläche (Trittsicherheit)				Bedarf inkl. Fuge Stück/m ²	Inhalt Stück/Paket	Inhalt m ² /Palette	Gewicht kg/m ²	Gewicht kg/Palette
		R10	R11	R12	R12/V06					
200 Hellgrau	15 mm	R10	R11	R12	R12/V06	25	13	31,20	33,5	1.045
	18 mm	R10	R11	R12	R12/V06	25	11	26,40	40	1.056
220 Titangrau	15 mm	R10	R11	R12	R12/V06	25	13	31,20	33,5	1.045
	18 mm	R10	R11	R12	R12/V06	25	11	26,40	40	1.056
230 Anthrazit	15 mm	R10	R11	R12	R12/V06	25	13	31,20	33,5	1.045
	18 mm	R10	R11	R12	R12/V06	25	11	26,40	40	1.056
300 Beige	15 mm	R10	R11	R12	–	25	13	31,20	33,5	1.045
	18 mm	–	R11	–	–	25	11	26,40	40	1.056

Quadrat 298 x 298 mm

200 Hellgrau	15 mm	R10	R11	–	–	11	9	32,73	33	1.080
220 Titangrau	15 mm	R10	R11	–	–	11	9	32,73	33	1.080
230 Anthrazit	15 mm	R10	R11	–	–	11	9	32,73	33	1.080
300 Beige	15 mm	R10	R11	–	–	11	9	32,73	33	1.080

12 mm starke Fliesen auf Anfrage

Quadrat 398 x 398 mm

200 Hellgrau	15 mm	R10	R11	–	–	6,3	5	22,22	34	755
230 Anthrazit	15 mm	R10	R11	–	–	6,3	5	22,22	34	755

Weitere Farben und Oberflächen auf Anfrage.
Eventuelle Farbabweichungen sind drucktechnisch bedingt.



Wandfliesen



Fein, dünn, vielseitig – Argelith Feinsteinzeug-Fliesen für Wand und Boden



Quadrat 198 x 198 mm

Farbe	Stärke	Oberfläche (Trittsicherheit)	Bedarf inkl. Fuge Stück/m ²	Inhalt Stück/ Paket	Inhalt m ² /Palette	Gewicht kg/m ²	Gewicht kg/Palette
200 Hellgrau	9 mm	R10	25	22	52,80	20	1.056
300 Beige	9 mm	R10	25	22	52,80	20	1.056
311 Uniweiß	9 mm	RG	25	22	52,80	20	1.056
207 Unigray	9 mm	RG	25	22	52,80	20	1.056

Weitere Farben und Oberflächen auf Anfrage.
Eventuelle Farbabweichungen sind drucktechnisch bedingt.



Kerasig® – Ganz einfach sicher. Dauerhafte Kennzeichnung für Werkstätten und Industrie

Mit Kerasig® hat Argelith eine innovative Fliese entwickelt, die speziell für beständige und sichere Markierungen von Gefahrenbereichen in industriellen Werkstätten konzipiert ist. Im Gegensatz zu herkömmlichen Aufklebern oder aufgemalten Linien, wird Kerasig® direkt in den Fliesenboden integriert. Das Ergebnis ist ein geschlossenes Bodensystem, das sich nicht abnutzt und über Jahrzehnte erhalten bleibt.

Die Kerasig®-Fliesen entsprechen den Vorgaben der BGV A8 und bieten die gleiche hohe Qualität und Beständigkeit wie unser gesamtes Feinsteinzeug-Sortiment. Sie sind extrem widerstandsfähig und eignen sich ideal für Bereiche mit hoher mechanischer Belastung. Erhältlich in den drei Breiten 14 cm, 20 cm und 28 cm sowie in den Stärken 15 und 18 mm. Sie können entweder bereits zugeschnitten oder zum Selberschneiden geliefert werden, je nach Bedarf.



ca. 14 cm Breite



ca. 20 cm Breite

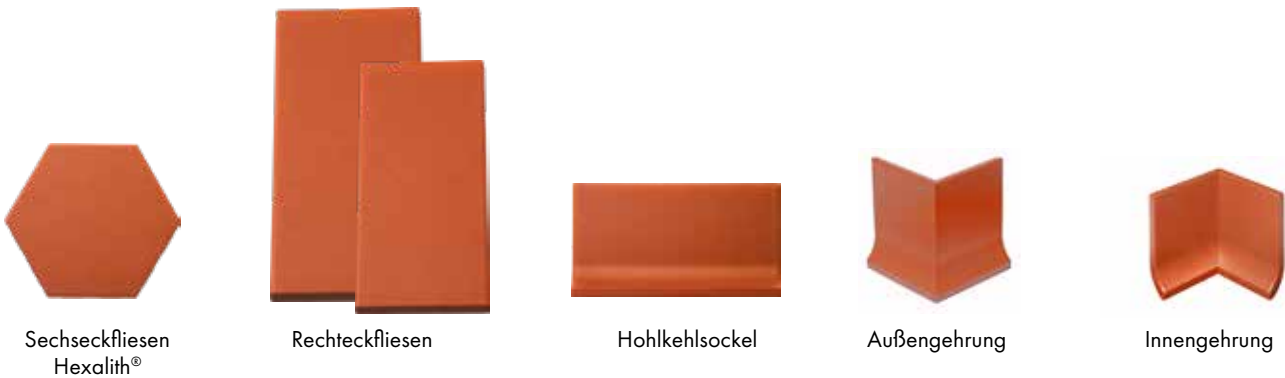


ca. 28 cm Breite

Breite (Verlegung)	Stärke	Oberfläche (Trittsicherheit)	Bedarf inkl. Fuge ganze Fliesen/lfm	Bedarf inkl. Fuge halbe Fliesen/lfm
ca. 14 cm	15 mm	R11	–	8
	18 mm	R11	–	8
ca. 20 cm	15 mm	R11	–	10
	18 mm	R11	–	10
ca. 28 cm	15 mm	R11	4	8
	18 mm	R11	4	8

Weitere Breiten können durch Kombination hergestellt werden.





Argelith Marsrot. Eine moderne Interpretation der klassischen Vollklinkerplatte

Produkt	Format	Stärke	Oberfläche (Trittsicherheit)				Bedarf inkl. Fuge Stück/m ²	Inhalt Stück/ Paket	Inhalt m ² / Palette	Gewicht kg/ m ²	Gewicht kg/ Palette
			–	R11	–	–					
Sechseckfliesen	108 x 125 mm	18 mm	–	R11	–	–	96,5	40	26,11	41,30	1.079
Rechteckfliesen	198 x 98 mm	15 mm	R10	R11	R12	R12/V06	50	26	31,20	32,5	1.014
	198 x 98 mm	18 mm	R10	R11	R12	R12/V06	50	22	26,40	40	1.056
Rechteckfliesen	240 x 115 mm	15 mm	R10	R11	R12	–	33	26	35,45	31	1.099
	240 x 115 mm	18 mm	R10	R11	R12	–	33	22	30,00	37	1.110

Weitere Oberflächen auf Anfrage.
Eventuelle Farbabweichungen sind drucktechnisch bedingt.

Mit Argelith Marsrot bieten wir Ihnen die charakteristische Farbe des Wehrendorfer rotbrennenden Tons, die Sie von herkömmlichen Vollklinkerplatten kennen, kombiniert mit den überlegenen technischen Eigenschaften und Vorteilen von Feinsteinzeug: eine geringe Wasseraufnahme, hohe Bruchfestigkeit, chemische Beständigkeit, extreme Langlebigkeit und einfache Reinigung. Diese Fliesen präsentieren sich in einem tiefen, natürlichen Rotton. Auf Wunsch sind sie auch mit der originalen glatten Oberflächenoptik der klassischen Vollklinkerplatte erhältlich.

Formteile



Hohlkehlssockel stehend



Hohlkehlssockel liegend



Außengehrung



Innengehrung



Außenecke



Innenecke

Hohlkehlssockel



200 Hellgrau



220 Titangrau



230 Anthrazit



300 Beige



400 Sandgelb



510 Marsrot

Farbe	Format	Stärke	Bedarf inkl. Fuge Stück/m ²	Inhalt Stück/Paket	Inhalt lfm/Palette	Gewicht kg/lfm	Gewicht kg/Palette
200 Hellgrau	198 x 110 mm	10 mm	5	25	375	2,56	960
	198 x 110 mm	15 mm	5	15	225	3,70	832
	198 x 110 mm	18 mm	5	15	180	4,50	810
220 Titangrau	198 x 110 mm	10 mm	5	25	375	2,56	960
	198 x 110 mm	15 mm	5	15	225	3,70	832
	198 x 110 mm	18 mm	5	15	180	4,50	810
230 Anthrazit	198 x 110 mm	10 mm	5	25	375	2,56	960
	198 x 110 mm	15 mm	5	15	225	3,70	832
	198 x 110 mm	18 mm	5	15	180	4,50	810
300 Beige	198 x 110 mm	10 mm	5	25	375	2,56	960
	198 x 110 mm	15 mm	5	15	225	3,70	832
	198 x 110 mm	18 mm	5	15	180	4,50	810
400 Sandgelb	198 x 110 mm	10 mm	5	25	375	2,56	960
	198 x 110 mm	18 mm	5	15	180	4,50	810
510 Marsrot	198 x 110 mm	10 mm	5	25	375	2,56	960
	198 x 110 mm	15 mm	5	15	225	3,70	832

Innen- und Außengehrung



200 Hellgrau



220 Titangrau



230 Anthrazit



300 Beige



400 Sandgelb



510 Marsrot

Innen- und Außenecke

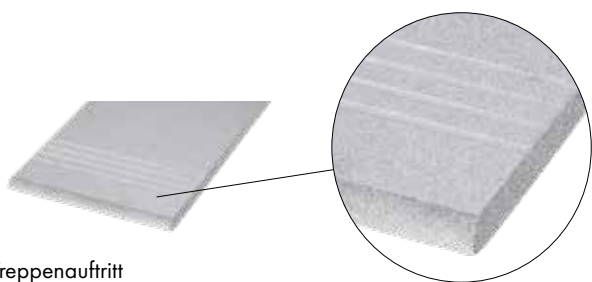


200 Hellgrau



300 Beige

Formteile



Treppenauftritt
mit Rillen und Rundungen



Sockelplatte/Riemchen

Treppenauftritt



200 Hellgrau



220 Titangrau



230 Anthrazit

Farbe	Format	Stärke	Oberfläche (Trittsicherheit)		Bedarf inkl. Fuge Stück/lfm	Inhalt Stück/Paket	Inhalt lfm/Palette	Gewicht kg/lfm	Gewicht kg/Palette
			–	R10					
200 Hellgrau	298 x 298 mm	15 mm	–	R10	3,33	11	125,53	8,5	1.067
220 Titangrau	298 x 298 mm	15 mm	–	R10	3,33	11	125,53	8,5	1.067
230 Anthrazit	298 x 298 mm	15 mm	–	R10	3,33	11	125,53	8,5	1.067

Sockelplatte



200 Hellgrau



220 Titangrau



230 Anthrazit



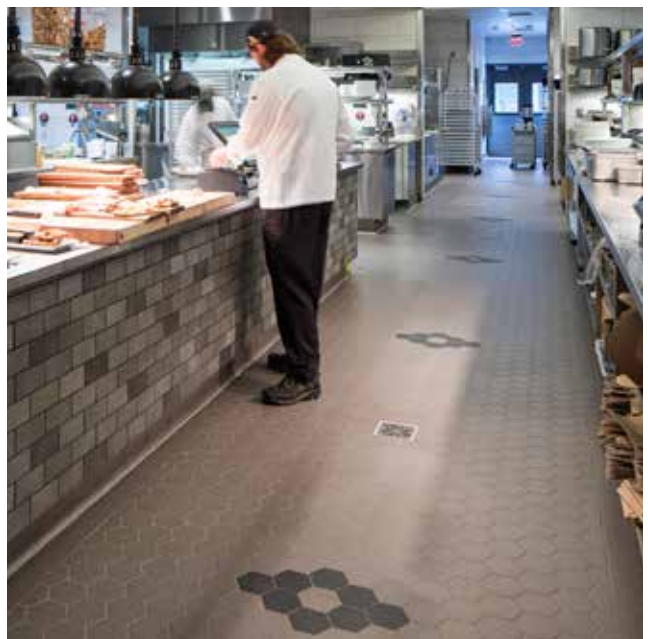
300 Beige

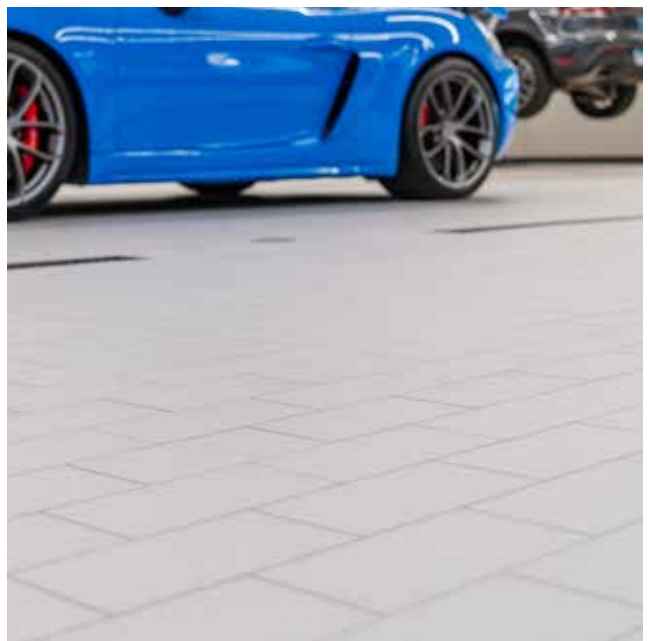
Farbe	Format	Stärke	Bedarf inkl. Fuge Stück/lfm	Inhalt Stück/Paket	Inhalt lfm/Palette	Gewicht kg/lfm	Gewicht kg/Palette
200 Hellgrau	298 x 72 mm gerundet	15 mm	3,33	21	378,38	2,63	1.000
220 Titangrau	298 x 72 mm gerundet	15 mm	3,33	21	378,38	2,63	1.000
230 Anthrazit	298 x 72 mm gerundet	15 mm	3,33	21	378,38	2,63	1.000
300 Beige	298 x 72 mm gerundet	15 mm	3,33	21	378,38	2,63	1.000

Weitere Farben und Oberflächen auf Anfrage.
Eventuelle Farbabweichungen sind drucktechnisch bedingt.

Für höchste Belastungen in Handel, Gewerbe und Industrie

Egal, ob in der Getränke- und Lebensmittelindustrie, in KFZ-Werkstätten, Laboren und der chemischen Industrie oder in Rettungswachen, in all diesen Bereichen werden hochbelastbare Bodenbeläge benötigt. Die speziellen Anforderungen an Rutschfestigkeit, Hygiene und Belastung können dabei stark variieren. Argelith hat sich als einziger Hersteller weltweit ausschließlich auf diese Einsatzbereiche spezialisiert und stellt mit überstarken Fliesen dauerhaft die richtige Grundlage für Ihren Industriebodenbelag.





Hochwertige Verarbeitung, sichere Verlegung

Unsere Produkte können mit den gängigen Verlegemethoden wie Dünnbett-, Dickbett- und Mittelbettverlegung sowie der speziell für industrielle Böden entwickelte Rüttelverlegung eingebaut werden.



Erst die Kombination aus hochwertiger Fliese und fachgerechtem Einbau sorgt für einen langlebigen Keramikboden. Wir verfügen über ein großes Netzwerk an weltweit agierenden, spezialisierten Fliesenverlegebetrieben, die sich auf industrielle Anwendungen konzentrieren und mit unseren Produkten erstklassige Böden für Sie erstellen. Alle technischen Anforderungsprofile können durch Systemböden mit Argelith Feinsteinzeugfliesen erfüllt werden.

Unsere Experten unterstützen Sie bei der Planung Ihres Projekts, bei der Auswahl der Produkte und deren Umsetzung. Zudem informieren wir Sie über die technischen Eigenschaften unserer Fliesen. Gerne vermitteln wir Ihnen einen erfahrenen Verleger aus unserem globalen Partner-Netzwerk.

Kontaktieren Sie uns:
+49 (0) 5472 402 0
objekt@argelith.com



ARGELITH FLIESEN AUS FEINSTEINZEUG. FÜR ALLE BEREICHE DIE RICHTIGE WAHL

DIE RÜTTELVERLEGUNG

Voraussetzungen

Um einen Industrieboden mit minimalem Fugenanteil und einer maximalen Fugenbreite von 2,5 mm für die Ewigkeit zu schaffen, ist trockengepresste Hochleistungskeramik erforderlich. Stranggepresste Produkte wie Spaltplatten erfüllen nicht die Anforderungen an Dichte und Maßhaltigkeit und erfordern damit deutlich breitere Fugen.

Planung und Verlegung

Für optimale Nutzbarkeit und Langlebigkeit sowie eine gleichmäßige Lastverteilung ist eine Verbundverlegung und eine statische Berechnung für die Dämmung unter dem Boden erforderlich. Zu berücksichtigen sind Bewegungs- und Gebäudetrennfugen, Gefällesituationen inkl. Rinnen und Entwässerungskomponenten sowie unterschiedliche Anforderungen an die Trittsicherheit. Nach der Vorbereitung der Bodenplatte werden die Fliesen von Hand verlegt und mechanisch in die frische Bettung eingearbeitet. Dank der Fliesenstärke von 15 und 18 mm sind Argelith Fliesen mechanisch hoch belastbar.

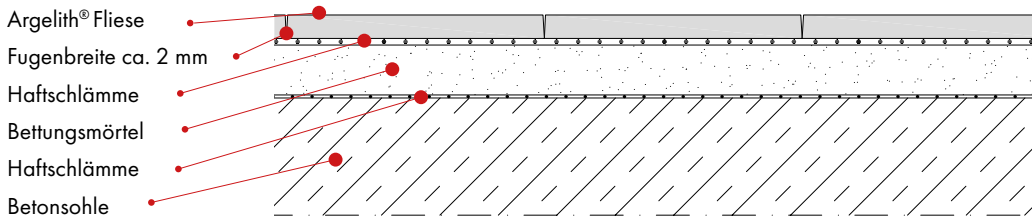
Fugen

Die Auswahl des passenden Fugenmaterials ist entscheidend. Abhängig vom geplanten Einsatz des Bodens kann Zementfuge, Epoxidharz oder eine spezielle Verfugungstechnik für ableitfähige Bodensysteme verwendet werden.

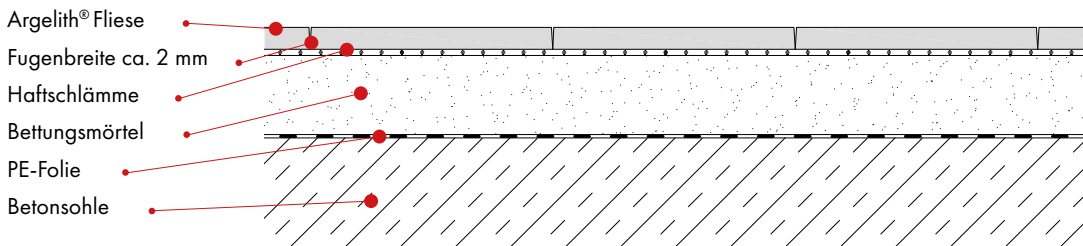
Sockel und Ecken

Der Übergang zur Wand sowie zu Raumecken sollte präzise ausgeführt werden, um eine leichte Reinigung zu ermöglichen. Unser Sortiment an Eckelementen, Gehrungsfliesen und Hohlkehlsöckeln bietet passende Lösungen für jeden Raum.

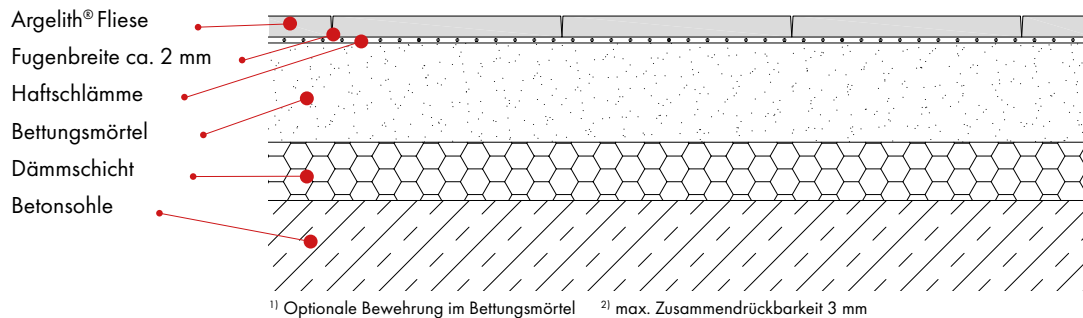
RÜTTELBODEN IM VERBUND



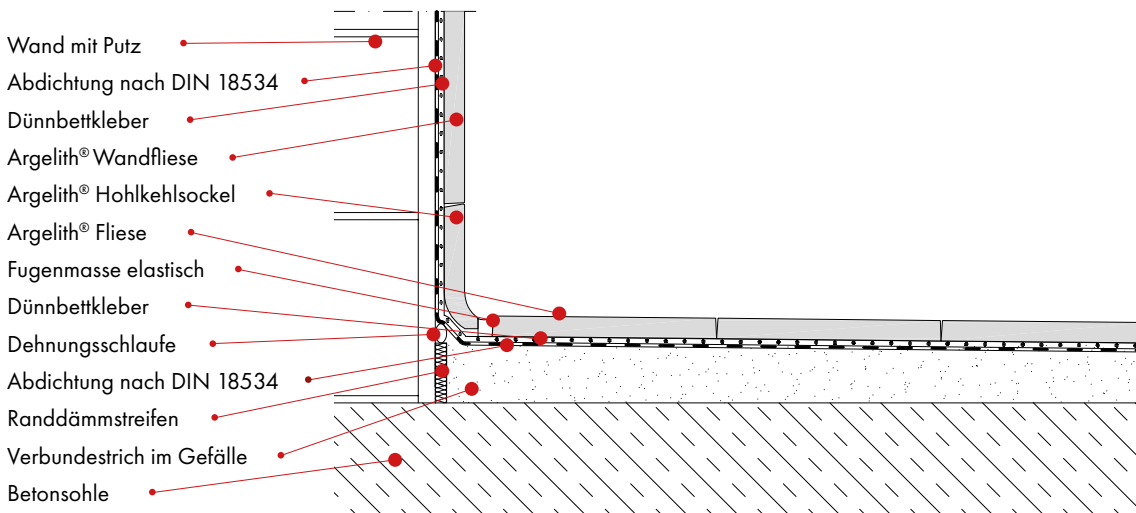
RÜTTELVERLEGUNG AUF TRENNLAGE



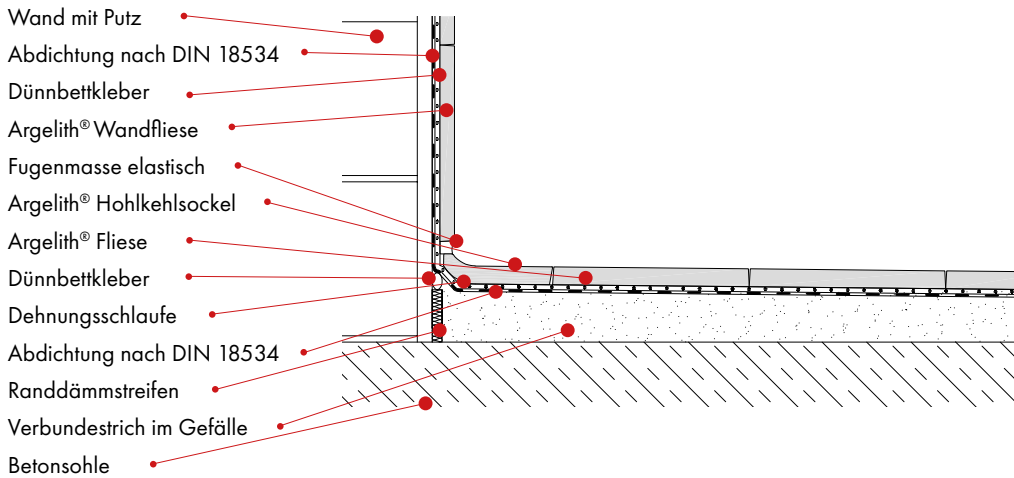
RÜTTELVERLEGUNG AUF DÄMMSCHICHT



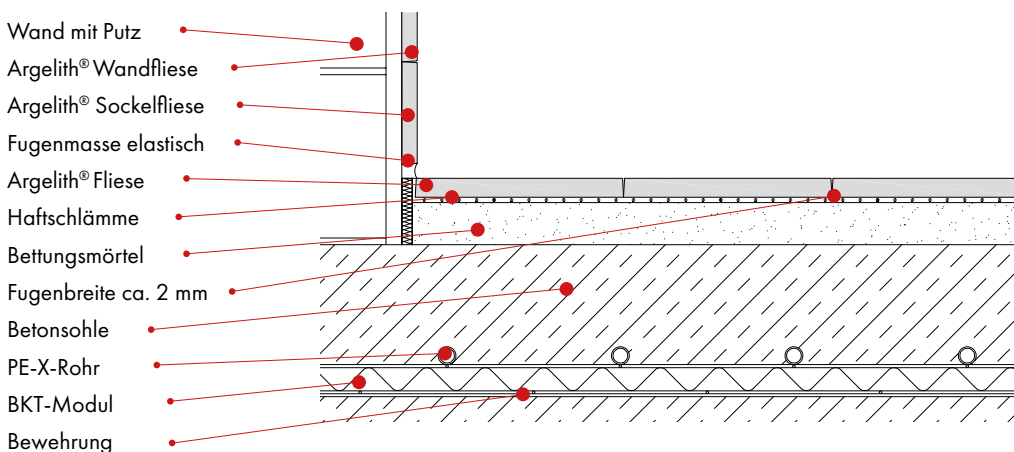
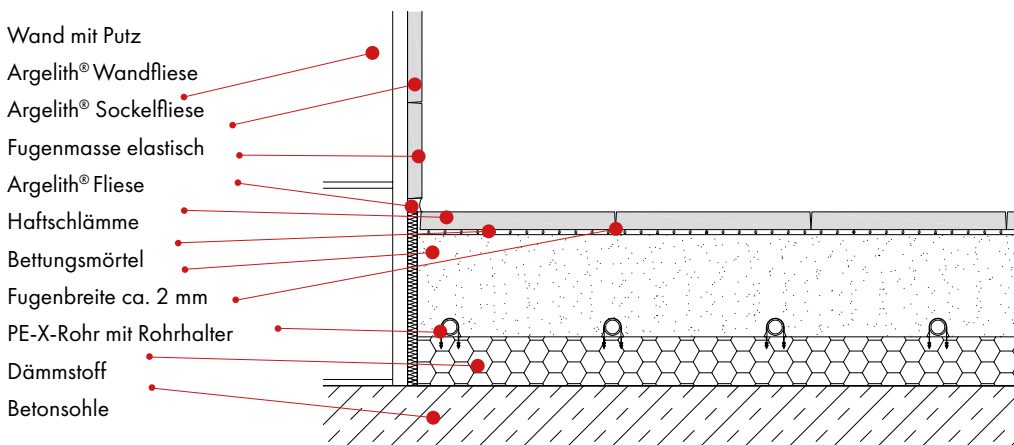
ANARBEITUNG EINES STEHENDEN HOHLKEHLSOCKELS



ANARBEITUNG EINES LIEGENDEN HOHLKEHLSOCKELS



RÜTTELBODENAUFBAU AUF FUSSBODENHEIZUNG



Bodenaufbauten sind immer individuell mit Planer, Verleger, Statiker, Architekt, Generalbauunternehmer oder System-Hersteller abzustimmen.

Trittsicherheit/Rutschhemmung (Auszug aus der ASR A 1.5/1,2)

Nr.	Arbeitsräume, -bereiche und betriebliche Verkehrswege	Bewertungsgruppe der Rutschgefahr (R-Gruppe)	Verdrängungsraum mit Kennzahl für das Mindestvolumen
0	Allgemeine Arbeitsräume und -bereiche *		
0.1	Eingangsbereiche, innen **)	R 9	
0.2	Eingangsbereiche, außen	R 10/R 11	V 4
0.3	Treppen, innen ***)	R 9	
0.4	Außentreppen	R 10/R 11	V 4
0.5	Schrägrampen, innen ***) (ab 3 % Steigung; z. B. Rollstuhlrampen, Ausgleichsschrägen, Transportwege)	Eine R-Gruppe höher als für den Zugangsbelag erforderlich	V-Wert des Zugangsbelags, falls zutreffend
0.6	Sanitäräume		
0.6.1	Toilettenräume	R 9	
0.6.2	Umkleide- und Waschräume	R 10	
0.7	Pausenräume (z. B. Aufenthaltsraum, Betriebskantinen)	R 9	
0.8	Erste-Hilfe-Räume und vergleichbare Einrichtungen (siehe ASR A4.3)	R 9	
1	Herstellung von Margarine, Speisefett, Speiseöl		
1.1	Fettschmelzen	R 13	V 6
1.2	Speiseölraffinerie	R 13	V 4
1.3	Herstellung und Verpackung von Margarine	R 12	
1.4	Herstellung und Verpackung von Speisefett, Abfüllen von Speiseöl	R 12	
2	Milchbe- und -verarbeitung, Käseherstellung		
2.1	Frischmilchverarbeitung einschließlich Buttereie	R 12	
2.2	Käsefertigung, -lagerung und Verpackung	R 11	
2.3	Speiseisfabrikation	R 12	
3	Schokoladen- und Süßwarenherstellung		
3.1	Zuckerkochelei	R 12	
3.2	Kakaoherstellung	R 12	
3.3	Rohmassenherstellung	R 11	
3.4	Eintafel-, Hohlkörper- und Pralinenfabrikation	R 11	
4	Herstellung von Backwaren (Bäckereien, Konditoreien, Dauerbackwaren-Herstellung)		
4.1	Teigbereitung	R 11	
4.2	Räume, in denen vorwiegend Fette oder flüssige Massen verarbeitet werden	R 12	
4.3	Spülräume	R 12	V 4
5	Schlachtung, Fleischbearbeitung, Fleisch-verarbeitung		
5.1	Schlachthaus	R 13	V 10
5.2	Kuttleraum, Darmschleimerei	R 13	V 10
5.3	Fleischzerlegung	R 13	V 8
5.4	Wurstküche	R 13	V 8
5.5	Kochwurstabteilung	R 13	V 8
5.6	Rohwurstabteilung	R 13	V 6
5.7	Wursttrockenraum	R 12	
5.8	Darmlager	R 12	
5.9	Pökelei, Räucherei	R 12	
5.10	Geflügelverarbeitung	R 12	V 6
5.11	Aufschnitt- und Verpackungsabteilung	R 12	
5.12	Handwerksbetrieb mit Verkauf	R 12	V 8****)
6	Be- und Verarbeitung von Fisch, Feinkostherstellung		
6.1	Be- und Verarbeitung von Fisch	R 13	V 10
6.2	Feinkostherstellung	R 13	V 6
6.3	Mayonnaiseherstellung	R 13	V 4
7	Gemüsebe- und -verarbeitung		
7.1	Sauerkrautherstellung	R 13	V 6
7.2	Gemüsekonservenherstellung	R 13	V 6
7.3	Sterilisierräume	R 11	
7.4	Räume, in denen Gemüse für die Verarbeitung vorbereitet wird	R 12	V 4
8	Nassbereiche bei der Nahrungsmittel- und Getränkeherstellung (soweit nicht besonders erwähnt)		
8.1	Lagerkeller, Gärkeller	R 10	
8.2	Getränkeabfüllung, Fruchtsaftherstellung	R 11	
9	Küchen, Speiseräume		
9.1	Gastronomische Küchen (Gaststättenküchen, Hotelküchen)	R 12	
9.2	Küchen für Gemeinschaftsverpflegung in Heimen, Schulen, Kindertageseinrichtungen, Sanatorien	R 11	
9.3	Küchen für Gemeinschaftsverpflegung in Krankenhäusern, Kliniken	R 12	
9.4	Großküchen für Gemeinschaftsverpflegung in Mensen, Kantinen, Fernküchen	R 12	
9.5	Aufbereitungsküchen (Fast-Food-Küchen, Convenience- und Imbissbetriebe)	R 12	
9.6	Auftau- und Anwärmküchen	R 10	
9.7	Kaffee- und Teeküchen, Küchen in Hotels-Garni, Stationsküchen	R 10	
9.8	Spülräume		
9.8.1	Spülräume zu Nummern 9.1, 9.4, 9.5	R 12	V 4
9.8.2	Spülräume zu Nummer 9.2	R 11	
9.8.3	Spülräume zu Nummer 9.3	R 12	
9.9	Speiseräume, Gasträume, Speisebereiche in Kantinen, einschließlich Serviergängen	R 9	
9.10	Thekenbereich, Schankbereich	R 10	
10	Kühlräume, Tiefkühlräume, Kühlhäuser, Tiefkühlhäuser		
10.1	für unverpackte Ware	R 12	
10.2	für verpackte Ware	R 11	
11	Verkaufsstellen, Verkaufsräume		
11.1	Warenannahme Fleisch		
11.1.1	für unverpackte Ware (z. B. lose in Transport-boxen)	R 11	
11.1.2	für verpackte Ware	R 10	
11.2	Warenannahme Fisch	R 11	
11.3	Bedienungsgang für Fleisch und Wurst		
11.3.1	für unverpackte Ware	R 11	
11.3.2	für verpackte Ware	R 10	
11.4	Bedienungsgang für Brot- und Backwaren, unverpackte Ware	R 10	
11.5	Bedienungsgang für Molkerei- und Fein-kosterzeugnisse, unverpackte Ware	R 10	
11.6	Bedienungsgang für Fisch		
11.6.1	für unverpackte Ware	R 12	
11.6.2	für verpackte Ware	R 11	
11.7	Bedienungsgänge, ausgenommen Nummern 11.3 bis 11.6	R 9	
11.8	Fleischvorbereitungsraum	R 9	
11.8.1	zur Fleischbearbeitung, ausgenommen Nummer 5	R 12	V 8
11.8.2	zur Fleischverarbeitung, ausgenommen Nummer 5	R 11	
11.9	Blumenbinderäume und -bereiche	R 11	
11.10	Verkaufsbereiche mit Backöfen		
11.10.1	zum Herstellen von Backware	R 11	
11.10.2	zum Aufbacken vorgefertigter Backware	R 10	
11.11	Verkaufsbereiche mit Fritteusen oder Grillan-lagen	R 12	
11.12	Verkaufsräume, Kundenräume	R 9	
11.13	Vorbereitungsbereiche für Lebensmittel zum SB-Verkauf (ausgenommen Fleisch, Fisch und Wurst)	R 10	
11.14	Kassenbereiche, Packbereiche	R 9	
11.15	Verkaufsbereiche im Freien	R 10/R 11	V 4
12	Räume des Gesundheitsdienstes/der Wohlfahrtspflege		
12.1	Desinfektionsräume (nass)	R 11	
12.2	Vorreinigungsbereiche der Sterilisation	R 10	
12.3	Fäkalienräume, Ausgussräume, unreine Pfl-e-gearbeitsräume	R 10	
12.4	Sektionsräume	R 10	
12.5	Räume für medizinische Bäder, Hydrothera-pie, Fango-Aufbereitung	R 11	
12.7	Sanitäre Räume, Stationsbäder	R 10	
12.8	Räume für medizinische Diagnostik und The-rapie, Massageräume	R 9	
12.9	OP-Räume	R 9	
12.10	Stationen mit Krankenzimmern und Flure	R 9	
12.11	Praxen der Medizin, Tageskliniken	R 9	
12.12	Apotheken		
12.13	Laborräume	R 9	

Trittsicherheit/Rutschhemmung (Auszug aus der ASR A 1.5/1,2)

Nr.	Arbeitsräume, -bereiche und betriebliche Verkehrswege	Bewertungsgruppe der Rutschgefahr (R-Gruppe)	Verdrängungsraum mit Kennzahl für das Mindestvolumen
13	Wäscherei		
13.1	Räume mit Durchlaufwaschmaschinen (Waschröhren) oder mit Waschsleudermaschinen	R 9	
13.2	Räume mit Waschmaschinen, bei denen die Wäsche tropfnass entnommen wird	R 11	
13.3	Räume zum Bügeln und Mangeln	R 9	
14	Kraftfutterherstellung		
14.1	Trockenfutterherstellung	R 11	
14.2	Kraftfutterherstellung unter Verwendung von Fett und Wasser	R 11	V 4
15	Lederherstellung, Textilien		
15.1	Wasserwerkstatt in Gerbereien	R 13	
15.2	Räume mit Entfleischmaschinen	R 13	V 10
15.3	Räume mit Leimlederanfall	R 13	V 10
15.4	Fetträume für Dichtungsherstellung	R 12	
15.5	Färbereien für Textilien	R 11	
16	Lackierereien		
16.1	Nassschleifbereiche	R 12	V 10
16.2	Pulverbeschichtung	R 11	
16.3	Lackierung	R 10	
17	Keramische Industrie		
17.1	Nassmühlen (Aufbereitung keramischer Rohstoffe)	R 11	
17.2	Mischer Umgang mit Stoffen wie Teer, Pech, Graphit, Kunstharzen	R 11	V 6
17.3	Pressen (Formgebung) Umgang mit Stoffen wie Teer, Pech, Graphit, Kunstharzen	R 11	V 6
17.4	Gieß-, Druckgussbereiche	R 12	
17.5	Glasierbereiche	R 12	
18	Be- und Verarbeitung von Glas und Stein		
18.1	Steinsägerei, Steinschleiferei	R 11	
18.2	Glasformung von Hohlglas, Behälterglas	R 11	
18.3	Schleifereibereiche für Hohlglas, Flachglas	R 11	
18.4	Isolierglasfertigung Umgang mit Trockenmittel	R 11	V 6
18.5	Verpackung, Versand von Flachglas, Umgang mit Antihafmittel	R 11	V 6
18.6	Atz- und Säurepolieranlagen für Glas	R 11	
19	Betonwerke		
19.1	Betonwaschplätze	R 11	
20	Lagerbereiche		
20.1	Lageräume für Öle und Fette, die zur Teilentnahme vorgesehen sind (z. B. in Werkstätten)	R 12	V 6
20.2	Lageräume für verpackte Lebensmittel	R 10	
20.3	Lagerbereiche im Freien	R 10/R 11	V 4
21	Chemische und thermische Behandlung von Eisen und Metall		
21.1	Beizereien	R 12	
21.2	Härtereien	R 12	
21.3	Laborräume	R 11	
22	Metalle- und -verarbeitung, Metall-Werkstätten		
22.1	Galvanisierräume	R 12	
22.2	Graugussbearbeitung	R 11	V 4
22.3	mechanische Bearbeitungsbereiche (z. B. Dreherei, Fräseerei), Stanzzerei, Presserei, Zie-heri (Rohre, Drähte)	R 11	
22.4	mechanische Bearbeitungsbereiche mit er-höhter Öl-Schmiermittelbelastung	R 11	V 4
22.5	Teilerreinigungsbereiche, Abdämpfbereiche	R 12	
23	Werkstätten für Fahrzeug-Instandhaltung		
23.1	Instandsetzungs- und Wartungsräume	R 11	
23.2	Arbeits- und Prüfgrube	R 12	V 4
23.3	Waschhalle, Waschplätze	R 11	V 4
24	Werkstätten für das Instandhalten von Luftfahrzeugen		
24.1	Flugzeughallen	R 11	
24.2	Werfthallen	R 12	
24.3	Waschplätze	R 11	V 4
25	Abwasserbehandlungsanlagen		
25.1	Pumpenräume	R 12	
25.2	Räume für Schlammwässerungsanlagen	R 12	
25.3	Räume für Rechenanlagen	R 12	
25.4	Standplätze von Arbeitsplätzen, Arbeitsbühnen und Wartungspodeste	R 12	
26	Feuerwehrräume		
26.1	Fahrzeug-Stellplätze	R 12	
26.2	Räume für Schlauchpflegeeinrichtungen	R 12	
27	Funktionsräume in der Atemschutz-Übungsanlage		
27.1	Vorbereitungsraum	R 10	
27.2	Konditionsraum	R 10	
27.3	Übungsraum	R 11	
27.4	Schleuse	R 10	
27.5	Zielraum	R 11	
27.6	Wärmegewöhnungsraum	R 11	
27.7	Leitstand	R 9	
28	Schulen und Kindertageseinrichtungen		
28.1	Eingangsbereiche, Flure, Pausenhallen	R 9	
28.2	Unterrichtsräume, Gruppenräume	R 9	
28.3	Treppen	R 9	
28.4	Toilettenräume, Waschräume	R 10	
28.5	Lehrküchen in Schulen	siehe Nummer 9.2, 9.6 oder 9.7	
28.6	Küchen in Kindertageseinrichtungen (siehe auch Nummer 9)	R 10	
28.7	Maschinenräume für Holzbearbeitung	R 10	
28.8	Fachräume für Werken	R 10	
28.9	Pausenhöfe	R 10/R 11	V 4
29	Geldinstitute		
29.1	Schallerräume	R 9	
30	Betriebliche Verkehrswege in Außenbereichen		
30.1	Gehwege	R 10/R 11	V 4
30.2	Laderampen		
30.2.1	überdacht	R 10/R 11	V 4
30.2.2	nicht überdacht	R 10/R 12	V 4
30.3	Schrägrampen (ab 3 % Steigung; z. B. für Rollstühle, Lade-brücken)	R 10/R 12	V 4
30.4	Betankungsbereiche		
30.4.1	überdacht	R 11	
30.4.2	nicht überdacht	R 12	
31	Parkbereiche		
31.1	Garagen, Hoch- und Tiefgaragen ohne Witte-rungseinfluss*****)	R 10	
31.2	Garagen, Hoch- und Tiefgaragen mit Witte-rungseinfluss	R 10/R 11	V 4
31.3	Parkflächen im Freien	R 10/R 11	V 4
32	Bäder		
32.1	Einzel- und Sammelumkleideräume	R 10	
32.2	Sauna- und Ruhebereiche	R 10	
32.3	Duschräume und Duschbereiche	R 10	
32.4	Beckenumgänge	R 10	

*) für Fußböden in barfuß begangenen Nassbereichen siehe DGUV Information „Bodenbeläge für nassbelastete Barfußbereiche“ (DGUV Information 207-006)

**) Eingangsbereiche gemäß Nummer 0.1 sind die Bereiche, die durch Eingänge direkt aus dem Freien betreten werden und in die Feuchtigkeit von außen hereingetragen werden kann (siehe auch Abschnitt 6 Absatz 3, Ver-wendung von Schutz- und Feuchtigkeitsaufnehmern). Für anschließende Bereiche oder andere großflächige Räume ist Abschnitt 4 Absatz 10 zu beachten.

***) Treppen, Rampen gemäß Nummer 0.3 und 0.5 sind diejenigen, auf die Feuchtigkeit von außen hineingetragen werden kann. Für anschließende Bereiche ist Abschnitt 4 Absatz 10 zu be-achten.

****) Wurde überall ein einheitlicher Bodenbelag verlegt, kann der Verdrängungsraum aufgrund einer Gefährdungs-beurteilung (unter Berücksichtigung des Reinigungsverfahrens, der Arbeitsabläufe und des Anfalls an gleitför-dernden Stoffen auf den Fußboden) bis auf V 4 gesenkt werden.

*****) Die Fußgängerbereiche, die nicht von Rutschgefahr durch Witterungseinflüsse, wie Schlagregen oder einge-schleppte Nässe, betroffen sind.



Oberflächenvergütung mv-tec®

Argelith Feinsteinzeugfliesen sind unglasiert. Die feinkeramische Fliesenscherbe ist über eine innovative Oberflächenvergütung veredelt, die über den Brennprozess fest mit dem keramischen Scherben verschmolzen ist (mv-tec®-Technologie). Hierdurch wird ein dauerhafter Schutz vor Oberflächenverunreinigungen und Bakterienwachstum gewährleistet. Argelith Feinsteinzeug vereint höchste Hygieneanforderungen mit einfacher Reinigbarkeit.

Die Reinigungsanforderungen können je nach Einsatzbereich variieren, doch sowohl punktuelle Verschmutzungen als auch hartnäckige Flecken lassen sich mit den richtigen Reinigungsmethoden und Geräten problemlos entfernen, sodass der Boden stets in einem optimalen Zustand bleibt. Die Fleckbeständigkeit wird gemäß Norm mit der höchsten Klasse bewertet.

Sollten besondere Anforderungen an die Rutschfestigkeit bestehen, empfiehlt es sich, dies gemeinsam mit einem unserer Kundenbetreuer zu besprechen. Fliesen mit geringerer Rutschfestigkeit lassen sich zwar leichter reinigen, doch die Sicherheit der Nutzer sollte immer Priorität haben. Unsere Kundenbetreuer unterstützen Sie dabei, eine Fliesenoberfläche zu wählen, die sowohl pflegeleicht als auch ausreichend rutschfest ist, um den vorgegebenen Anforderungen Ihres Bauvorhabens gerecht zu werden.

Argelith kooperiert eng mit dem Reinigungsmittelhersteller FILA Industria Chimica Spa, einem führenden Anbieter in der Behandlung und Pflege keramischer Bodenbeläge. FILA bietet umfassende Lösungen für die optimale Pflege und langfristige Werterhaltung Ihrer Böden.

mvtec®

Pflegeleicht und strapazierfähig



Verwenden Sie die richtigen Reinigungswerkzeuge

- + Scheuersaugmaschinen: Verwenden Sie immer eine handgeführte Scheuersaugmaschine mit Scheibenschrubbköpfen, die die Scheuerpads (grün oder schwarz) aufnehmen können. Diese Maschinen sollten mit einer Saugleiste ausgestattet sein oder einen Staubsauger haben, um die Reinigungslösung vom Boden zu entfernen.
- + Vermeiden Sie Bürsten: Vermeiden Sie die Verwendung von Scheuerbürsten, da diese möglicherweise nicht so effektiv sind.
- + Spot-Reinigung: Für verschüttete Flüssigkeiten oder Flecken, die nicht entfernt werden können, verwenden Sie einen Schwammopp oder eine manuelle Scheuerbürste. Achten Sie auf Bereiche um Hebesäulen, Wände und Bodenabläufe, die besonders anfällig für Fett und Schmutz sind.



Wassertemperatur

- + Verwenden Sie heißes Wasser: Reinigen Sie Ihre Fliesen immer mit heißem Wasser. Hitze hilft, die Verbindung zwischen Schmutz, Fett und Boden aufzubrechen, wodurch der Reinigungsprozess effektiver wird. Die Reinigung mit kaltem Wasser ist deutlich weniger effektiv.



Reinigungslösung

- + Wählen Sie den richtigen Reiniger: Verwenden Sie einen Entfetter für Industrieumgebungen. Diese Reiniger haben normalerweise einen hohen pH-Wert (ca. 11-13) und sind so konzipiert, dass sie Öle, Fette und andere hartnäckige Verunreinigungen zersetzen.
- + Verdünnung: Befolgen Sie die Anweisungen des Herstellers zur Verdünnung. Die Verwendung von zu viel Reiniger kann zu Seifenablagerungen führen, die Schmutz anziehen und die Reinigung auf Dauer erschweren.



Spülung

- + Gründliches Abspülen: Nach dem Auftragen der Reinigungslösung spülen Sie den Boden immer mit sauberem, heißem Wasser ab. So werden alle Reste von Reinigungschemikalien entfernt und es wird verhindert, dass sich ein Seifenfilm ablagert, der Schmutz anziehen kann.



Reinigungshäufigkeit

- + Tägliche Reinigung: Aufgrund des hohen Fett-, Öl- und Chemikalienaufkommens in Industrieumgebungen ist die tägliche Reinigung unerlässlich. Sie hilft, die Sauberkeit zu erhalten und Ablagerungen zu reduzieren, die zu langfristigen Schäden führen können.
- + Flecken-Reinigung: Verschmutzungen sofort beseitigen, insbesondere Öle oder brennbare Flüssigkeiten, um Flecken oder Unfälle zu vermeiden. Um beste Ergebnisse zu erzielen, sollten Sie am Ende des Tages eine Maschinenreinigung durchführen.



Umgang mit besonders hartnäckigen Flecken

- + Heißwasserspülung: Bei hartnäckigen Flecken führen Sie zusätzliche Durchgänge nur mit heißem Wasser durch. Dies hilft, den Seifenfilm oder andere Rückstände, die möglicherweise geblieben sind, zu entfernen.
- + Verwenden Sie einen Hochleistungsentfetter: Für hartnäckige Flecken wie Fett verwenden Sie einen Hochleistungsentfetter.



Pflege des Scheuerpads

- + Regelmäßige Pad-Inspektion: Überprüfen Sie regelmäßig Ihre Scheuerpads auf Abnutzung und Verschleiß. Abgenutzte Pads reinigen nicht mehr so effektiv und können den Boden verkratzen. Ersetzen Sie die Pads nach Bedarf, um die Reinigungsleistung zu erhalten.



Sicherheit und Wartung

- + Verhinderung von Rutschgefahr: Regelmäßige Reinigung sorgt dafür, dass nicht nur Böden gut aussehen, sondern auch durch die Rutschgefahr, vor allem in Bereichen, in denen Fett und Wasser vorkommen, minimiert wird. Ein sauberer Boden verringert das Unfallrisiko und verbessert die Sicherheit.
- + Regelmäßige Wartung der Maschinen: Reinigen und warten Sie Ihre Scheuersaugmaschine wöchentlich, um sicherzustellen, dass sie mit Hochleistung arbeitet. Prüfen Sie den Tank, ersetzen Sie verschlissene Pads und reinigen Sie die Saugkomponenten.



Allgemeine Empfehlungen

- + Wenden Sie sich an Ihren Kundenbetreuer, wenn Sie irgendwelche speziellen Reinigungsanforderungen oder -probleme haben. Er bietet Ihnen persönliche Beratung auf der Grundlage Ihrer spezifischen Anforderungen.



Feinsteinzeug-Fliesen, die immer passen. Made in Germany

Ein Boden muss mehr leisten, als nur gut auszusehen – er trägt täglich die Last Ihres Betriebs, widersteht Chemikalien, Hitze und mechanischer Beanspruchung. Sechseck, Quadrat oder Rechteck? 9, 15 oder 18 mm Stärke? Glatt, rutschhemmend oder mit Noppenprofil? Argelith bietet eine große Auswahl an Formen, Farben und Oberflächen für unterschiedlichste Anforderungen. Ob in der Industrie, im Handel oder im Handwerk – unsere Fliesen sind überall dort im Einsatz, wo Böden höchsten Belastungen standhalten müssen.



Stand: 05/2026

Argelith Bodenkeramik H. Bitter GmbH
Schledehauser Str. 133 D-49152 Bad Essen
Tel. +49 (0) 5472 402 0 objekt@argelith.com



www.argelith.com