


# Keramische Industrie- böden für Feuer- und Rettungswachen



langlebig. hygienisch. nachhaltig



**ARGELITH.  
KERAMIK-  
HERSTELLER AUS  
TRADITION.  
QUALITÄT  
SEIT 1870**

Feinsteinzeug-Fliesen made in Germany. Argelith bietet hochbelastbare Bodenkeramik mit über 150 Jahren Erfahrung in der Herstellung keramischer Produkte. Unsere Feinsteinzeugfliesen stehen für Sicherheit, Qualität und Langlebigkeit. Sie sind säure- und laugenbeständig, hygienisch und halten auch bei höchster Belastung über Jahrzehnte hinweg. Mit kontinuierlichen Qualitätsprüfungen, modernen Produktionsanlagen und hochwertigen Rohstoffen bieten wir herausragende Qualität. Unsere schnelle Verfügbarkeit, großzügige Lagerflächen und just-in-time-Logistik gewährleisten eine reibungslose weltweite Lieferung. Unsere Experten beraten Sie individuell und persönlich, abgestimmt auf Ihre spezifischen Anforderungen.

# Für höchste Ansprüche in allen Bereichen der Feuer- und Rettungswachen

Feuer- und Rettungswachen erfordern besonders robuste Infrastrukturen, die Sicherheit und Langlebigkeit garantieren. Der richtige Bodenbelag ist entscheidend, um den hohen Anforderungen im Einsatzalltag gerecht zu werden. Für verschiedene Bereiche in kommunalen Bauten – wie Fahrzeughallen, Umkleideräume, Schulungsräume, Flure oder auch Übergangszonen – bieten wir das jeweils ideale Produkt. Unsere Feinsteinzeug-Fliesen zeichnen sich durch hohe Sicherheit aus. Sie minimieren die Rutschgefahr – vor allem bei entsprechender Oberflächenstruktur – und sind abriebfest und resistent gegen Schmutz und Chemikalien. Systematische Güteprüfungen stellen sicher, dass unsere Fliesen die Anforderungen der DIN EN 14411 erfüllen.

## KERAMISCHE FLIESEN HABEN VIELE VORTEILE:

- **robust und belastbar**
- **langlebig und nachhaltig**
- **säure- und laugenbeständig**
- **Wasseraufnahme < 0,2 %**
- **bruchfest und abriebfest**
- **temperaturwechselbeständig und feuerfest**
- **frostsicher**
- **fleckbeständig**
- **pflegeleicht und rutschfest**
- **beständig gegen Öle, Flüssigkeiten und Chemikalien**
- **hohe Maßgenauigkeit**
- **Ausbildung von Gefällesituationen problemlos möglich**
- **einfache Reparaturen möglich**
- **schadstofffrei, frei von chemischen Ausdünstungen**
- **100% recyclebar**
- **geruchsneutral**



Zertifiziert nach:  
ISO 9001:2015  
ISO 50001:2018



# Exakt auf die Anforderungen der Feuer- und Rettungswachen zugeschnitten



### Technische Daten am Beispiel einer 15mm-Fliese

Wasseraufnahme in Massen-%	< 0,2
Maßgenauigkeit	± 0,5 mm
Beständigkeit gegen Säuren und Laugen	Erfüllt, Klasse LA
	Erfüllt, Klasse HA
Beständigkeit gegen Fleckbildner	Klasse 5
Biegefestigkeit in N/mm <sup>2</sup>	51,9
Bruchlast bei Dicken ≥ 7,5 mm in N	6.937
ASR A1.5/1,2 Deklarierte Produktverwendung Einstufung für R12	Fahrzeug-Stellplätze und Hallen Räume für Schlauchpflegeeinrichtungen
ASR A1.5/1,2 Deklarierte Produktverwendung Einstufung für R12V06	Waschhallen und Waschplätze

Alle Prüfungen wurden nach DIN EN 144 11 – Anhang G durchgeführt. Die neuesten Prüfberichte sind auf Anfrage erhältlich.



## SICHERHEIT DURCH RUTSCHHEMMUNG

In Feuer- und Rettungswachen steht Sicherheit an oberster Stelle. Wir bieten Fliesen in Rutschhemmungsklassen von R9 bis R13V10, die sicheren Halt in allen Bereichen – von trockenen Sozialräumen bis zu nassen Waschhallen – gewährleisten. In Waschhallen, die gemäß DIN 18534 abgedichtet werden müssen, erfüllt die richtige Fliesenwahl sowohl die Anforderungen an Rutschhemmung als auch an Abdichtung. Verpflichtende Standards wie R12 in Fahrzeughallen oder R10 in Fluren werden erfüllt, und für Übergangsbereiche sorgt R11 für zusätzliche Sicherheit. Farb- und Formatwechsel der Fliesen ermöglichen eine klare Trennung von Schwarz-Weiß-Bereichen und verbessern die Orientierung. Treppenfliesen mit erhöhter Rutschhemmung bieten zusätzlichen Schutz und reduzieren Unfallrisiken bei intensiver Nutzung.

### Langlebigkeit und Robustheit

Argelith Fliesen aus vollständig durchgesintertem Feinsteinzeug sind speziell dafür ausgelegt, extremen Bedingungen standzuhalten. Sie bieten eine außergewöhnliche mechanische Belastbarkeit und widerstehen problemlos herabfallenden Werkzeugen, schweren Maschinen oder rollendem Verkehr. Auch die Nutzung mit schweren Geräten ist ausdrücklich berücksichtigt: Selbst bei intensiver Beanspruchung durch Fahrzeuge, schwere Geräte oder Schneeketten schützen sie den Untergrund über Jahrzehnte hinweg und sorgen für eine dauerhaft sichere und wirtschaftliche Lösung.

### Chemikalienresistenz

Aufgrund ihrer sehr niedrigen Wasseraufnahme bieten unsere Feinsteinzeugfliesen eine überdurchschnittliche Widerstandsfähigkeit gegenüber chemischen Belastungen. Dank einer Wasseraufnahme von < 0,2 % bleiben Flüssigkeiten an der Oberfläche und lassen sich mühelos entfernen. Selbst aggressive Chemikalien und verschüttete Reinigungsmittel können der Oberfläche nichts anhaben und hinterlassen keine Spuren. Diese Eigenschaften machen sie zur idealen Wahl für Bereiche, in denen höchste Anforderungen an Sauberkeit und Beständigkeit gestellt werden.

### Geringe Betriebskosten

Durch die hohe Widerstandsfähigkeit und leichte Pflege sind unsere Fliesen besonders wirtschaftlich. Sie minimieren den Reinigungsaufwand und senken langfristig die Betriebskosten.



53-14

FEUERWEHR



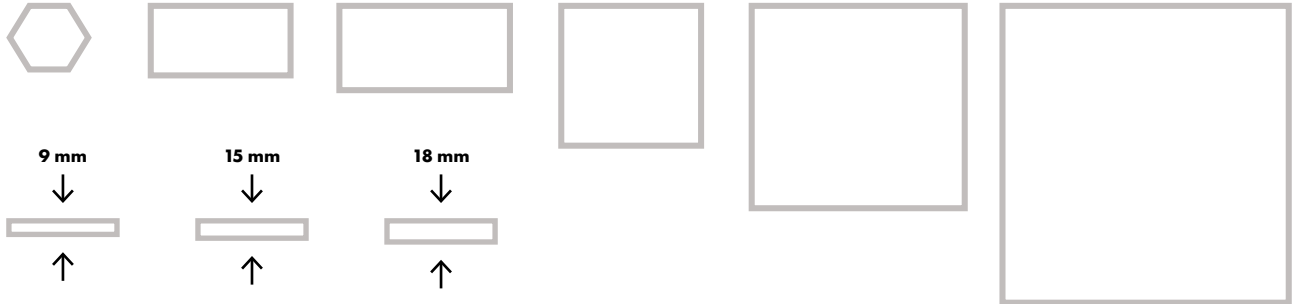
ACTROS



1000

# Unsere Formen, Farben, Stärken und Oberflächen

108 x 125 mm Stärke von 15/18 mm    198 x 98 mm Stärke von 15/18 mm    240 x 115 mm Stärke von 15/18 mm    198 x 198 mm Stärke von 9/15/18 mm    298 x 298 mm Stärke von 15 mm    398 x 398 mm Stärke von 15 mm



200 Hellgrau



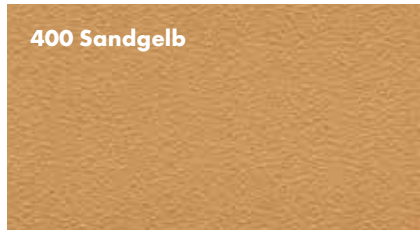
220 Titangrau



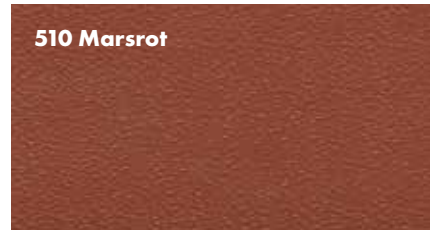
230 Anthrazit



300 Beige



400 Sandgelb



510 Marsrot



Verschiedene Dekor-  
fliesen, individuelle  
Drucke und eine breite  
Palette von Farben

Argelith Feinsteinzeug bietet eine große Auswahl an Formen, Farben, Oberflächenstrukturen und Fliesenstärken, die es zum idealen Bodenbelag machen. Die Farbe „Marsrot“ vereint den klassischen Klinkerfarbton mit den technischen Vorteilen moderner Feinsteinzeugfliesen. Zudem gibt es eine umfangreiche Auswahl an Sonderfarben und individuellen Druckbildern. Ab einer bestimmten Abnahmemenge können nahezu alle Wünsche realisiert werden, dank hauseigener Rohstoffaufbereitung und Digitaldrucktechnik, die ein breites Farbspektrum und individuelle Designs ermöglichen.



Mögliche Farbabweichungen sind drucktechnisch bedingt. Weitere Farben und Oberflächen erhalten Sie auf Anfrage.



R10 Glatt



R11/R12



R13



R12 V06 / R13 V10



**Feinsteinzeug-Fliesen für  
keramische Industrieböden.  
Eine Investition die sich lohnt.**



**Argelith Bodenkeramik H. Bitter GmbH**  
Schledehauser Str. 133 D-49152 Bad Essen  
Tel. +49 (0) 5472 402 0 info@argelith.com



[www.argelith.com](http://www.argelith.com)